



A PTPC tem o prazer de emitir a primeira edição da Newsletter do Observatório Tecnológico da Construção, que se propõe ser um meio privilegiado de comunicação do Observatório. A PTPC está convicta este instrumento, que divulgará os resultados de um Processo Colaborativo de Vigilância Tecnológica em curso, contribuirá para a promoção da Inovação e Desenvolvimento da Indústria da Construção Portuguesa.

Convidámo-lo a partilhar as suas sugestões para este projecto que é de todos: [observatorio@ptpc.pt](mailto:observatorio@ptpc.pt)

*A Comissão Executiva*

### Sobre o Observatório...



Conheça a missão deste observatório, os seus objectivos e conteúdos tecnológicos que se pretendem seleccionados e partilhar...

### Diretório IDI



Aceda à primeira versão do directório IDi da construção, resultados de um levantamento de entidades que realizam actividades de cariz tecnológico...

### Biblioteca



Neste espaço serão sistematizados conteúdos ou acessos a documentos técnicos interessantes para o mercado da engenharia e construção...

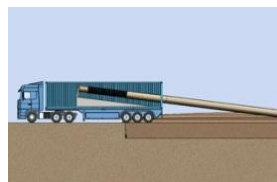
## NOTÍCIAS



### Materiais compósitos de nanotubos de carbono podem

#### vir substituir a fibra carbono

Até agora sempre que havia necessidade de um produto resistente mas leve, recorria-se à fibra de carbono. No entanto, num futuro próximo será possível optar por materiais compósitos feitos a partir de nanotubos de carbono ...



### Tubagem muito leve pode ser fabricada em obra

O novo tubo de InfinitiPipe, é feito com um material plástico leve e aeroespacial sob camadas de resina saturada de tecido de fibra de carbono, sobrepostos por um novo

processo, que permite a fabricação de tubos para ser construído em comprimentos indefinidos no local da obra...

#### OUTRAS NOTÍCIAS

[Nanotecnologia da madeira promete superar outras fibras ...](#)

[Conceito nanotorre vence solar Decathlon ...](#)

[Manual de Apoio ao Projecto de Reabilitação de Edifícios Antigos...](#)

## TECNOLOGIAS

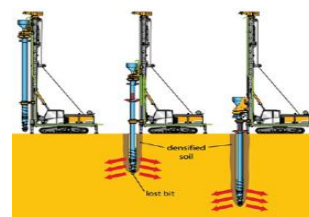


### Concrete Cloth – Manta de betão em rolo

A manta de betão é um tecido flexível impregnado com cimento que endurece quando se hidrata, formando uma camada de betão delgada,

impermeável e não combustível. Tendo recebido alguns prémios de inovação em materiais de construção, está numa fase de comercialização em diversas áreas da engenharia civil, e pode ser considerada uma alternativa ao betão projectado...

[>ver mais](#)



### FDP – Full displacement piles

Tecnologias que permite a execução de estacas moldadas no terreno de pequeno e médio diâmetro e que permite a produção de um volume

muito reduzido de resíduos. Por outro lado, a compactação no terreno adjacente derivada da introdução da ferramenta de perfuração pode conduzir a um melhoramento das suas características geomecânicas e uma maior capacidade de carga...

[>ver mais](#)



### BAMTEC – Sistema para o reforço de lajes em betão armado

Sistema destinado ao reforço de lajes de betão armado particularmente económico com impacto no processo

de construção, nomeadamente no planeamento, produção e montagem de armaduras de reforço de superfície para coberturas, lajes de piso e paredes em betão armado. A tecnologia também é aplicada na construção de estradas, túneis, pontes e auto-estradas em betão armado...

[>ver mais](#)



### QUINIFLEX – Cofragem têxtil para ambientes marítimos

As Cofragens têxteis para trabalhos com betão são mantos de protecção submarina de portos marítimos, em

linhas de costa ou de rios e em trabalhos subaquáticos. Constituídos por tecidos com fibras sintéticas multifilamentares de alta resistência, este material alia esta característica com a facilidade de instalação, obtendo bons resultados na redução do tempo de trabalho...

[>ver mais](#)

## ESTUDOS

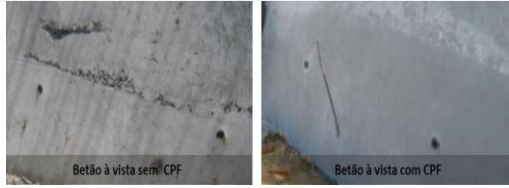
### [Deep soft soil improvement by alkaline activation](#)

Obras Geotécnicas – Fundações e contenções | Autor: Amândio Teixeira Pinto (Univ.Trás-os-montes); Nuno Cristelo (Univ.Trás-os-Montes); Stephanie Glendinning (Environmental Geotechnics Reader) | Fonte: Institution of Civil Engineers

### [On the use of open bim and 4d visualisation in a predictive life cycle management system for construction works](#)

Gestão da Construção | Autor: Daniel Hallberg (KTH Research School, Centre for Built environment, University of Gävle, Sweden); Väino Tarandi (Eurostep AB, Stockholm, Sweden) | Fonte: ITCON / Journal of Information Technology in Construction

## EXPERIÊNCIAS

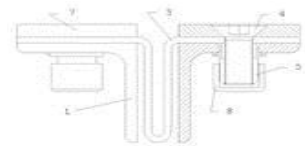


### [Utilização da técnica CPF de cofragem de permeabilidade controlada](#)

Actualmente é comum existir a necessidade de se implementarem tecnologias que melhorem a qualidade do acabamento final das superfícies de betão à vista, como forma de evitar os sobrecustos relacionados com a reparação das superfícies que não satisfazem os requisitos de qualidade desejados...

[>ver mais](#)

## PATENTES



### [Método de protecção da fixação da borracha-caleira nas juntas de dilatação de ponte/viadutos e sua montagem](#)

CLASSIFICAÇÃO E01D 19/06



### [Solução natural para controlo da erosão costeira](#)

CLASSIFICAÇÃO: E02B3/06

Os conteúdos presentes nesta *newsletter* resultam de uma selecção de informação tecnológica referenciada pelas entidades e empresas associadas da plataforma. A informação apresentada nesta mensagem está disponível publicamente, no entanto o acesso às hiperligações encontra-se limitado aos utilizadores registados e membros da PTPC.