



NOTÍCIAS



Preparação para o futuro será o mote do 3º fórum PTPC | 28 de março | LNEC

Com o objetivo de procurar maior aproximação entre as universidades, indústria da construção e entidades da administração pública, através da inovação na indústria da construção, o 3.º Fórum agendado para 28 de Março, contará com a presença de ilustres representantes destas entidades. Para aceder ao perfil do evento clique [>aqui](#).



Participação da PTPC em reunião do Projeto reFINE em Bruxelas

No passado dia 17 de dezembro a PTPC participou na reunião de trabalho promovida pela ECTP-ReFINE, entre os membros ReFINE com o objetivo de trocar informação e identificar parcerias, entre os membros ReFINE, permitindo a melhoria na apresentação das candidaturas no âmbito das infraestruturas de transportes. As temáticas abordadas foram as seguintes: "Smarter design, construction and maintenance" e "Next generation transport infrastructure: resource efficient, smarter and safer". Conheça [>aqui](#) as apresentações.



Novo Grupo de trabalho para as Infraestruturas Marítimas e Portuárias

Trata-se do oitavo grupo aberto na rede PTPC que propõe a promoção de estudos de novos processos construtivos, prevenção de patologias, monitorização e instrumentação no ciclo de vida de infraestruturas portuárias e ainda discutir o papel das infraestruturas portuárias no âmbito das soluções intermodais do transporte de mercadorias e passageiros, bem como na otimização das operações logísticas envolvidas.

Novos associados PTPC, mais representatividade

Com a missão de promover a reflexão sobre o setor e implementar iniciativas e projetos de investigação, desenvolvimento e inovação, que contribuam para a competitividade e cooperação entre os diferentes agentes ligados à Indústria da Construção, a PTPC agradece a todos os seus associados e seus ilustres representantes, pelo contributo e colaboração nas iniciativas até aqui desenvolvidas! É também com grande agrado que acolhemos novos associados, que em seguida se destacam. Muito obrigado a eles também! Poderá consultar [>aqui](#) a lista de sócios PTPC.



AGENDA



Encontro de sócios PTPC para promover abordagem ao H2020

A PTPC realizou no dia 20 de fevereiro, no LNEC, um encontro entre Sócios e membros dos Grupos de Trabalho, com o tema Identificação de projetos para candidaturas ao "Horizontes 2020". Este encontro tem como objetivo principal a partilha de informação entre Grupos de Trabalho e Sócios PTPC com vista à identificação de projetos e participantes interessados no âmbito do "Horizontes 2020". Será também uma excelente oportunidade para consolidação da rede interna da PTPC e divulgação de informação e iniciativas de interesse comum. Aceda ao Programa [>aqui](#).

3ª Assembleia Geral da PTPC

A PTPC vai realizar a 3ª Assembleia Geral dia 28 de Março, às 10 horas, nas instalações do LNEC, em Lisboa. Na ordem de trabalhos destacam-se o Balanço da Atividade e Contas de 2013, o Plano de Atividades e o Orçamento para o ano corrente. Para mais informações contactar através de geral@ptpc.pt.



} Agenda dos nossos associados



China Executive Tour 2014

A SPI encontra-se a organizar o China Executive Tour 2014 a ter lugar nas cidades de Pequim e Guiyang entre 13 e 20 de Abril de 2014. O programa, com a duração de uma semana, inclui a participação gratuita no "China (Beijing) International Technology Transfer Convention 2014", uma das maiores conferências a nível mundial de transferência de tecnologia. Para informações completas, consultar [>aqui](#).

ATIVIDADES

PTPC publica o primeiro Relatório Tecnológico sobre Eficiência Energética e Ambiental de Misturas Betuminosas



Produzido com o apoio do Gt - Pavimentos Rodoviários, este documento aborda a temática dos pavimentos e seus materiais betuminosos nas perspetivas energética e ambiental, nomeadamente sobre a reciclagem e a reutilização com elevadas taxas de incorporação de material fresado e a redução das emissões de gases com efeito de estufa.

Para aceder ao RT/01/2013 clique [>aqui](#).

O modelo para futuros Relatórios Tecnológicos encontra-se disponível no [>site PTPC](#) na área reservada a Sócios.

} Atividades dos nossos associados



Prémio de Arquitetura Archinews

Promovido pela Faculdade de Arquitetura e pela publicação "Vida Imobiliária", o prémio Archinews distingue projetos de arquitetura, urbanismo e design. Realizado a 6 de janeiro, esta iniciativa de reconhecimento pode contar com a presença da Eng. Rita Moura como membro do Júri, em representação da PTPC.

SB13 Portugal na Universidade do Minho



Organizado em outubro pela Universidade do Minho, Instituto Superior Técnico e IISE Portugal, a conferência procurou ser um contributo para as políticas de Energia, Projeto e Monitorização no âmbito da construção sustentável para o futuro. A PTPC esteve representada abordando o tema pela via da competitividade para o

setor... [>ver+](#)

} Notícias



Nova política de infraestruturas de transportes da União Europeia Trans-European Transport Network (TEN-T)

Um novo mapa de infraestruturas de transportes da União Europeia foi apresentado em Talin (Estónia) pelo Vice-Presidente da Comissão Europeia, Siim Kallas, atual responsável pelos Transportes. Este mapa assenta na construção de uma rede de transportes unificada Transeuropeia, com conexões entre os vários meios de transporte (rodoviário, ferroviário e aeroportuário), através da qual serão ligados os 4 pontos cardiais europeus...

[>ver +](#)



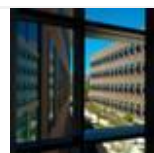
Passeios com pavimento fotovoltaico

[>ver +](#)



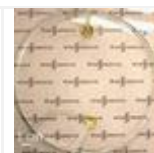
Novo adesivo para a ligação de estruturas em madeira

[>ver +](#)



Energia a duplicar com painéis solares nas fachadas

[>ver +](#)



Janelas com revestimento bio-inspirado

[>ver +](#)

[>outras notícias](#)

} Tecnologias *Especial Geotecnia e Fundações*

SCM-DH – Single Column Soil Mixing Double Head Mixing Tool

A tecnologia SCM-DH foi desenvolvida a partir da tecnologia SCM (Single Column Mixing), já disponível no mercado âmbito do melhoramento de solos, representando um significativo avanço da tecnologia ...

[>ver +](#)



Memovane Test

O é um equipamento electrónico que permite a medição em contínuo da resistência ao corte não drenada do solo, à medida que o equipamento avança em profundidade...

[>ver +](#)



EFFC Carbon Calculator

A EFFC em colaboração com a DFI está a desenvolver uma calculadora de carbono para a indústria de fundações, permitindo que as empresas possam fornecer aos seus clientes, registos fiáveis sobre as pegadas de carbono dos seus projetos de fundações...

[>ver +](#)



Metodologias para saneamento de cabeças de estacas

O saneamento de estacas de betão é uma componente essencial do processo construtivo e um assunto ao qual não é dada importância com a devida antecedência no planeamento da execução de estacas. Existem diversos métodos...

[>ver +](#)



Pavimento rodoviário fotocatalítico com blocos de betão

Conseguido através da aplicação de um revestimento de dióxido de titânio (TiO₂) sobre blocos de betão correntes, este pavimento tem no seu revestimento a possibilidade de reduzir as concentrações de óxidos de azoto (NO_x) provenientes da combustão automóvel...

[>ver +](#)



Checklist para estudos de caracterização geotécnica

Desenvolvida pela EFFC (European Federation of Foundation Contractors), esta ferramenta consiste num guia para auxiliar à definição dos estudos de caracterização geotécnica e para verificar a necessidade de complementar a informação disponível....

[>ver +](#)

[>outras tecnologias](#)

Se é associado e não tem acesso à área reservada do Site PTPC, agradecemos que solicite credenciação para geral@ptpc.pt