



# DA COMPETITIVIDADE À INTERNACIONALIZAÇÃO: DESAFIOS E SOLUÇÕES

ORGANIZADO POR:



Associação Empresarial de Construção

COM O APOIO DE:



Associação Nacional de Construção  
Civil e Obras Públicas

FINANCIADO POR:



PROGAMA OPERACIONAL REGIONAL NORTE



FUNDO EUROPEO  
de Desenvolvimento Regional

SEDE  
RUA DO ANJO, Nº 27 – MIRE DE TIBÃES  
APARTADO 2702  
4700-565 BRAGA – PORTUGAL

T +351 253 305 400  
F +351 253 305 499

DEL. LISBOA  
Rua do Pólo Norte  
Nº14, Escritório 1.1  
1990 - 266 LISBOA - PORTUGAL

T +351 218 959 014 /5  
F +351 218 959 016

WWW.CAS AIS.PT  
CAS AIS@CAS AIS.PT



GRUPO  
**CAS AIS**

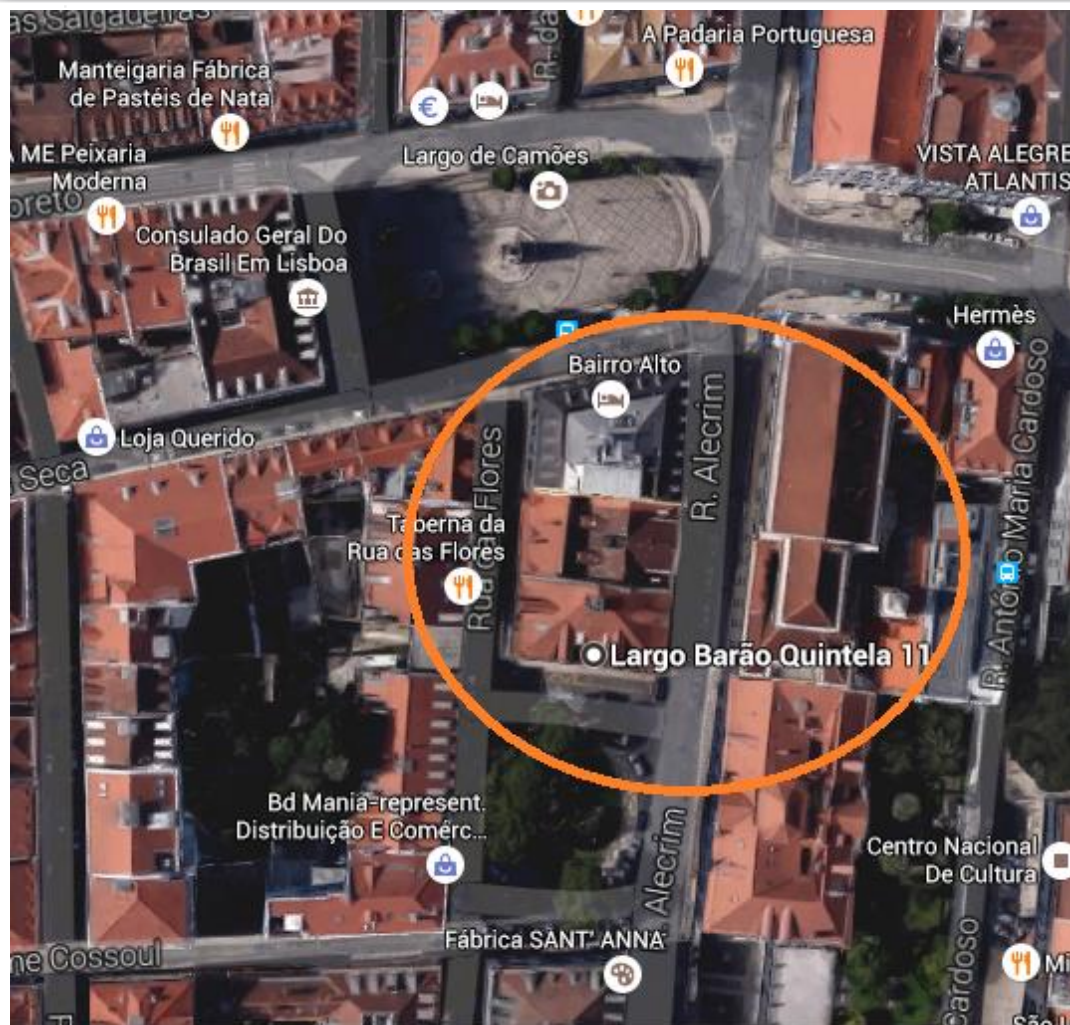
# **BAIRRO ALTO HOTEL**

AMPLIAÇÃO E REMODELAÇÃO

07 de Junho de 2019



# LOCALIZAÇÃO



## LISBOA - Misericórdia

- Rua do Alecrim
- Rua das Flores
- Largo Barão de Quintela

### Referências:

- Praça Luis de Camões
- Largo do Chiado
- Cais do Sodré





# LOCALIZAÇÃO



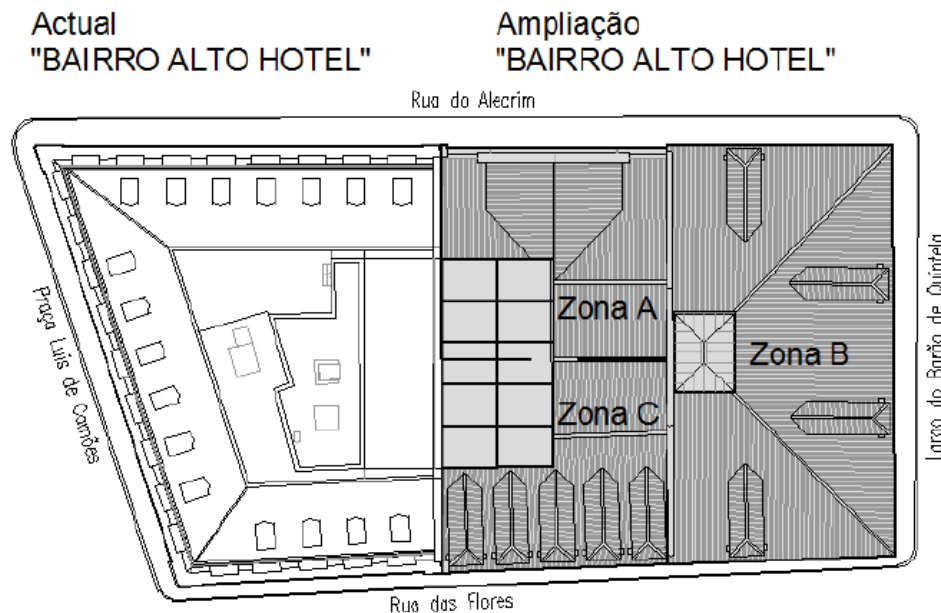
# FASEAMENTO E CARATERIZAÇÃO

**Esta ampliação está dividida em 3 fases:**

1ª Fase – Demolições e Contenção de fachada e elementos interiores

2ª Fase – Estruturas, Instalações, Arquitetura e Arquitetura de Interiores

3ª Fase – Intervenção no Hotel existente

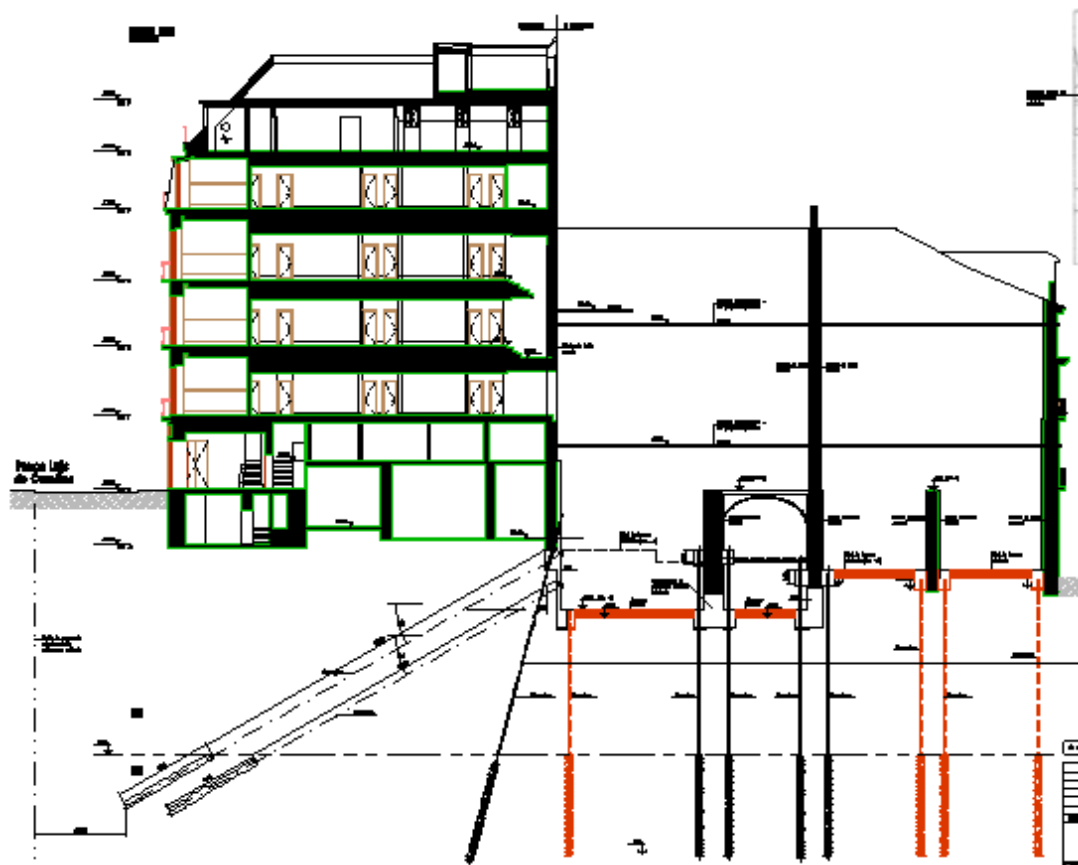


## CARATERIZAÇÃO DO EDIFICADO

- ALVENARIA DE PEDRA
- LAJES MADEIRA
- FRONTAIS DE MADEIRA
- REFORÇO ESTRUTURA METÁLICA
- PAREDE DE TABIQUE
- MISTURA DE SOLUÇÕES DE REFORÇO AO LONGO DOS ANOS
- ELEVADO GRAU DE DEGRADAÇÃO
- DEFORMAÇÕES DA ESTRUTURA

# PROJETO

## 1ª FASE – DEMOLIÇÃO, CONTENÇÃO E ESCAVAÇÃO

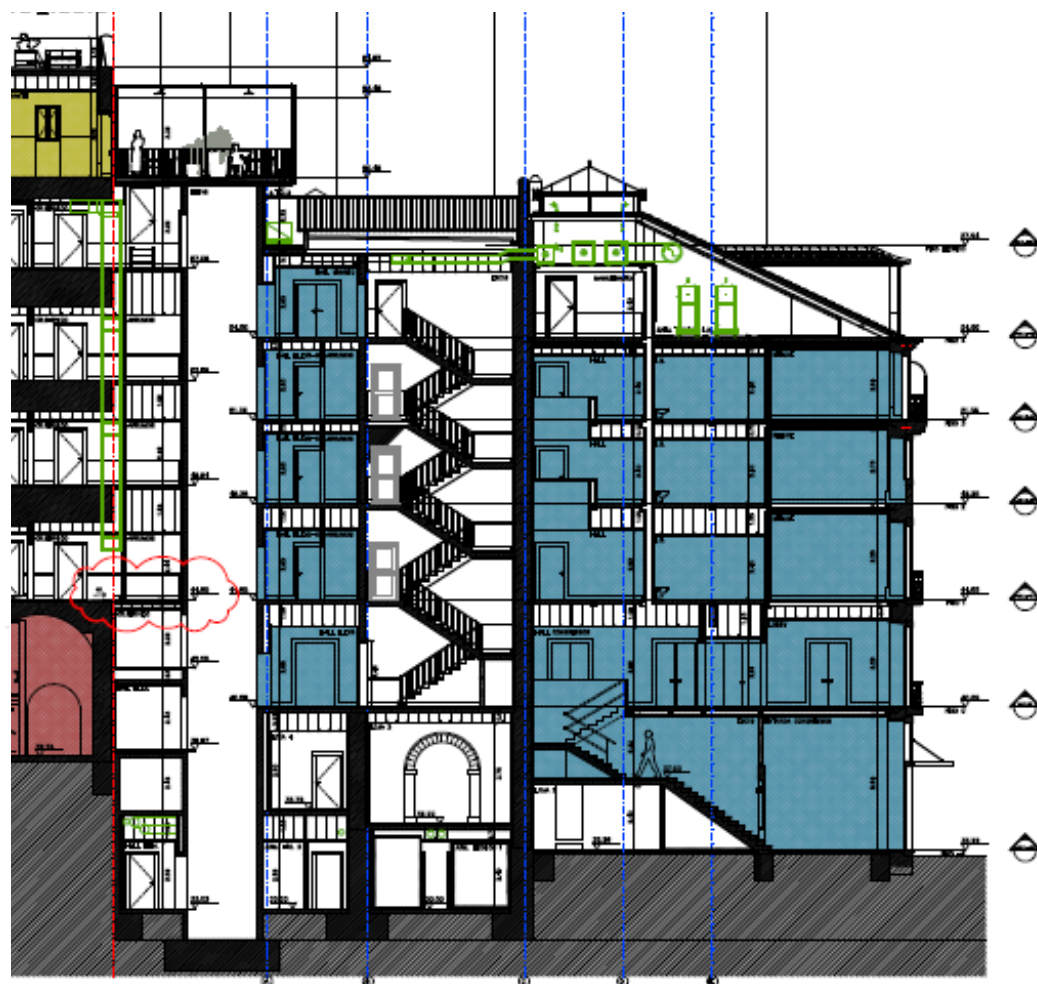


- DEMOLIÇÃO INTEGRAL 3 EDIFÍCIOS
- CONTENÇÃO DE FACHADAS
- PROJEÇÃO PAREDE HOTEL
- ESCAVAÇÃO ARQUEOLÓGICA
- REFORÇO DE FUNDAÇÕES
- CONTENÇÃO PERIFÉRICA



# PROJETO

## 2ª FASE – ESTRUTURA E ACABAMENTOS - AMPLIAÇÃO

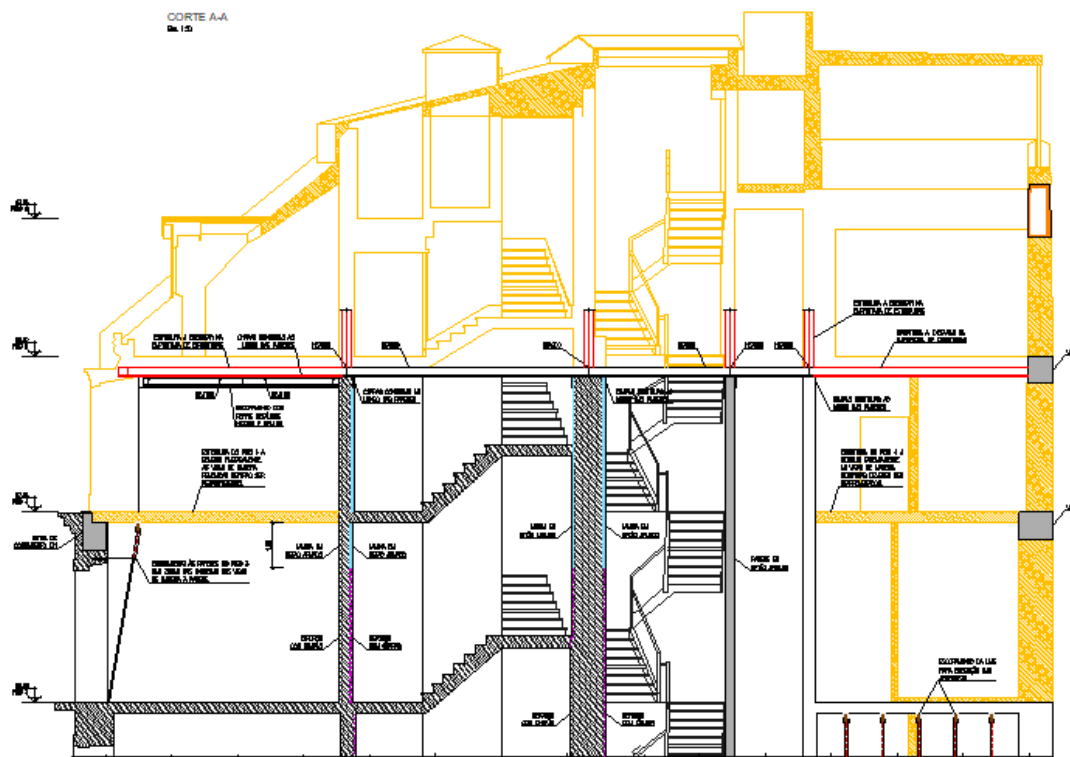


- ESTRUTURA DE BETÃO
- ESTRUTURA METÁLICA
- ESTRUTURA DE MADEIRA
- COBERTURA
- ESPECIALIDADES
- ACABAMENTOS



# PROJETO

## 3ª FASE – DEMOLIÇÃO, ESTRUTURA E ACABAMENTO



- DEMOLIÇÃO COBERTURA
- DEMOLIÇÃO PISO 4, 5 E 6
- DEMOLIÇÃO FACHADAS
- DEMOLIÇÕES INTERIORES
- LIGAÇÃO ENTRE EDIFÍCIOS
- ESTRUTURA METÁLICA
- REFORÇO ESTRUTURAL
- ACABAMENTOS



# DEMOLIÇÕES



# DEMOLIÇÕES



# DEMOLIÇÕES





# DEMOLIÇÕES





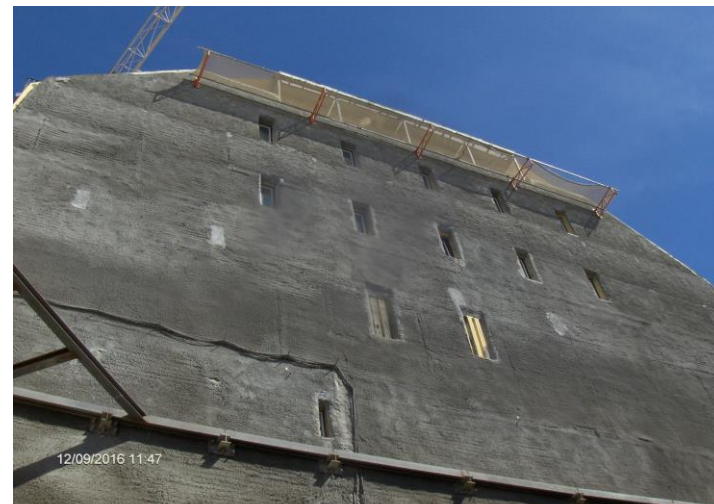
# PROJEÇÃO DE BETÃO



# PROJEÇÃO DE BETÃO



# PROJEÇÃO DE BETÃO





# PROJEÇÃO DE BETÃO



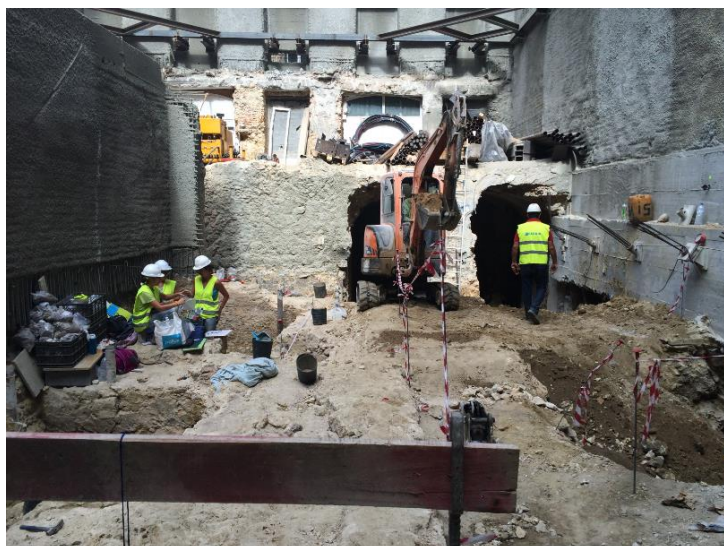


# **REFORÇO DE FUNDAÇÕES**

# **CONTENÇÃO PERIFÉRICA**



# REFORÇO DE FUNDAÇÕES CONTENÇÃO PERIFÉRICA





# REFORÇO DE FUNDAÇÕES CONTENÇÃO PERIFÉRICA



# ESCAVAÇÃO ARQUEOLÓGICA





# ESCAVAÇÃO ARQUEOLÓGICA



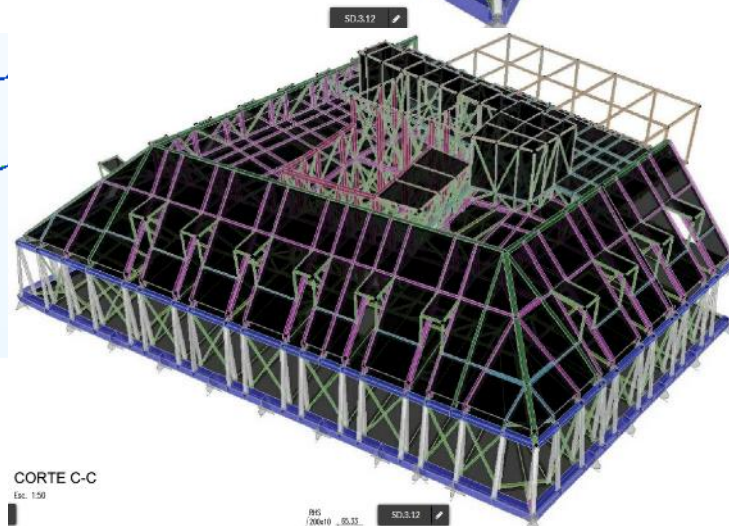
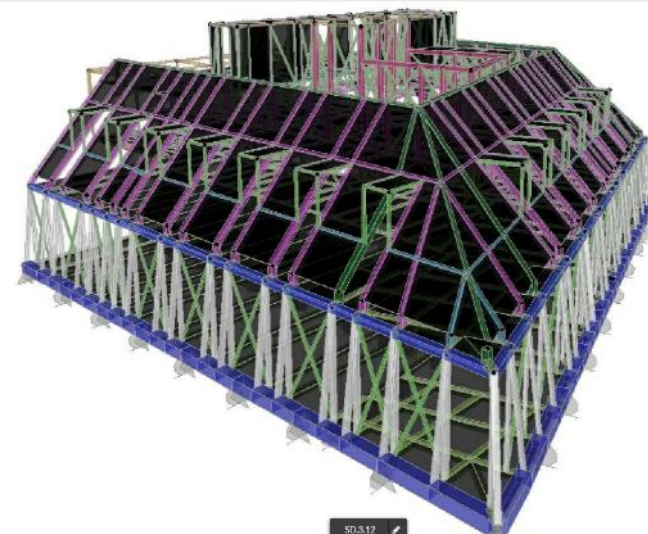
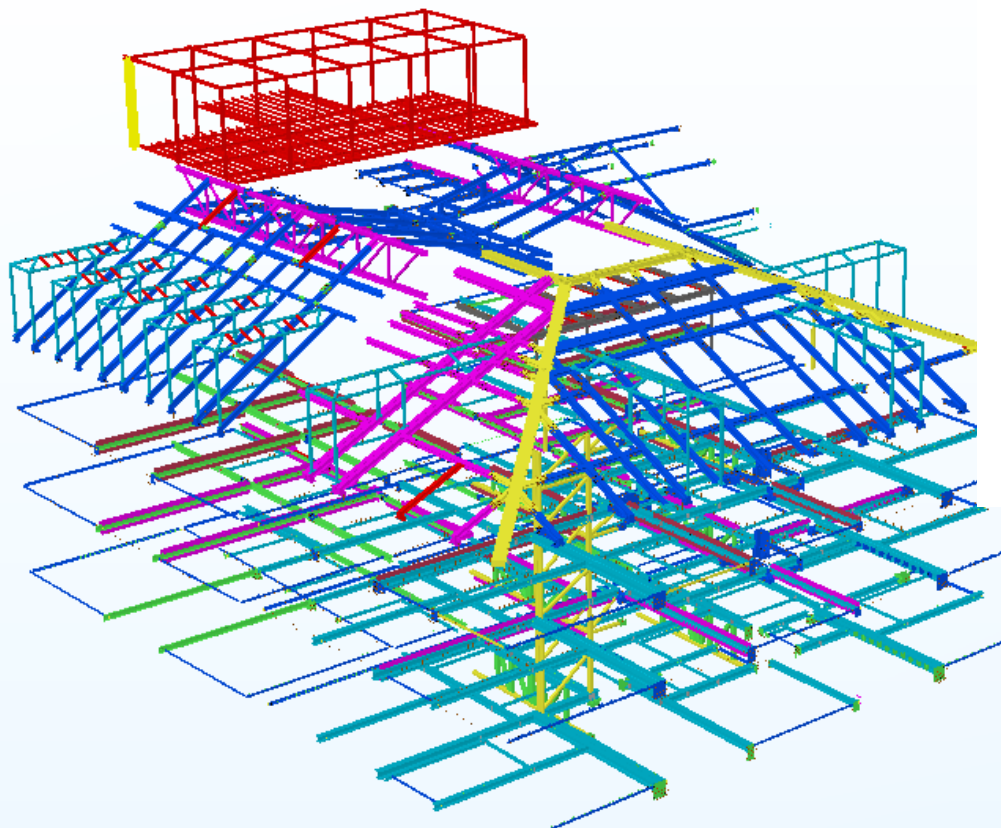
**ESTRUTURA DE BETÃO**

**ESTRUTURA METÁLICA**

**ESTRUTURA DE MADEIRA**



# ESTRUTURA BETÃO, METÁLICA E MADEIRA



CORTE C-C  
Esc. 1/50

R/S  
/20x10 - 05.31

SD.3.12



# ESTRUTURA BETÃO, METÁLICA E MADEIRA





# ESTRUTURA BETÃO, METÁLICA E MADEIRA





# ESTRUTURA BETÃO, METÁLICA E MADEIRA





# COBERTURA

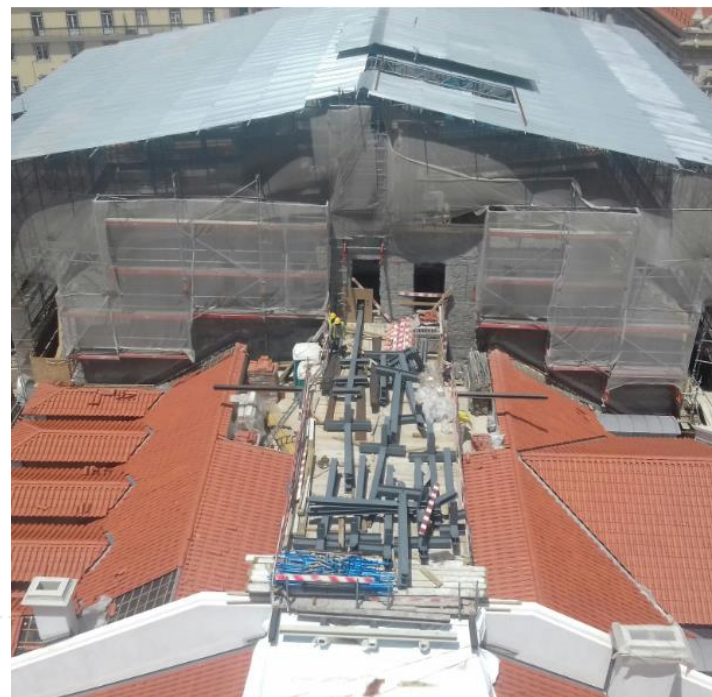




# EXECUÇÃO DE OBRA



# EXECUÇÃO DE OBRA





# EXECUÇÃO DE OBRA





# **TECNOLOGIA AO SERVIÇO DA CONSTRUÇÃO**



## PROJETO PILOTO – GESTÃO TECNOLÓGICA DE OBRA

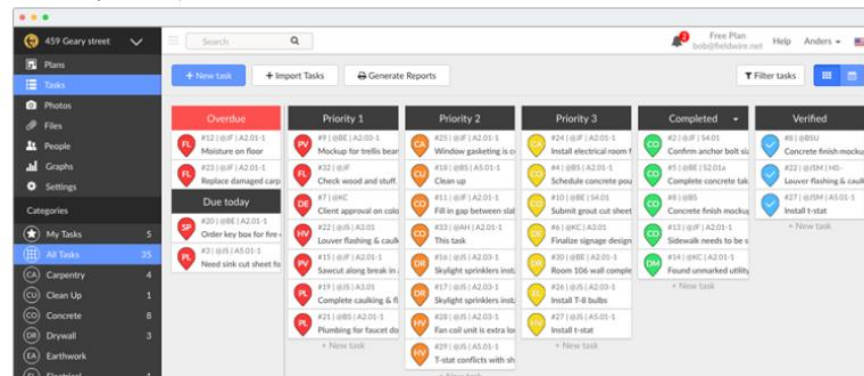
1. Gestão de desenhos e anotações;



2. Gestão da construção;



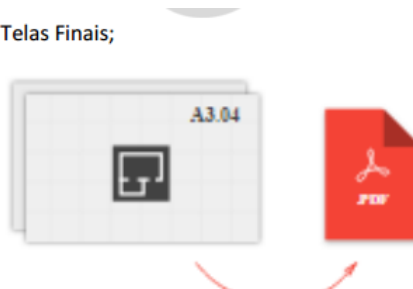
3. Listas de pendentes;



4. Inspeções;



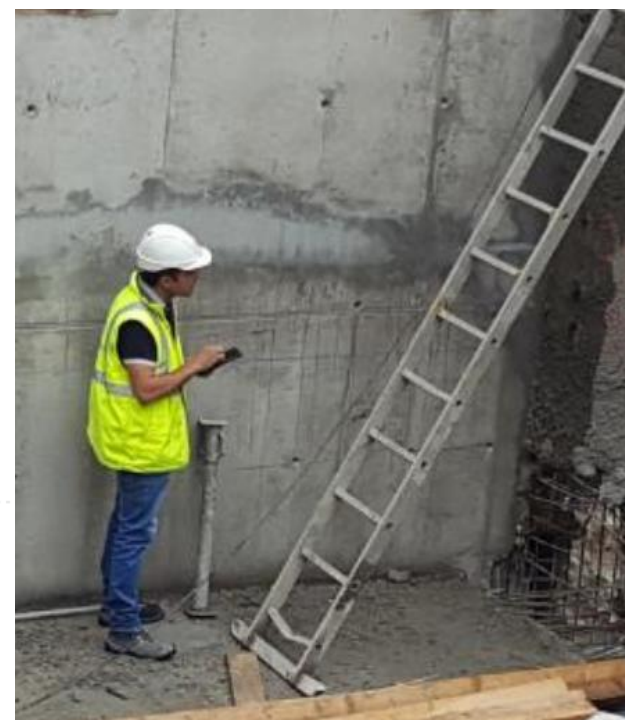
5. Telas Finais;



6. Notificações;

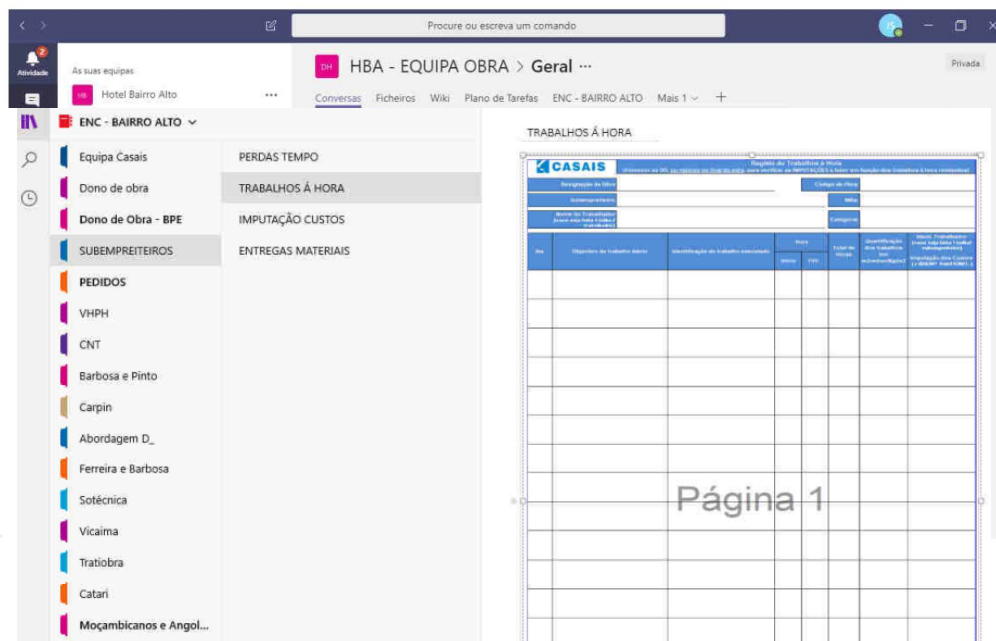
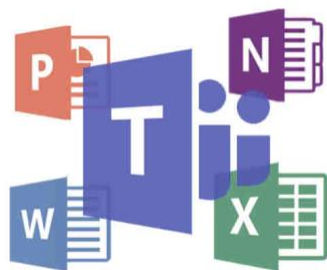


## PROJETO PILOTO – GESTÃO TECNOLÓGICA DE OBRA





## GESTÃO DE OBRA INTEGRADA COM RECURSOS A OFFICE365



The screenshot shows a web application interface for project management. The top navigation bar includes 'HBA - EQUIPA OBRA > Geral ...'. The left sidebar lists various teams and roles, including 'Equipa Casais', 'Dono de obra', 'SUBEMPREENHEIROS', 'PEDIDOS', 'VHPH', 'CNT', 'Barbosa e Pinto', 'Carpin', 'Abordagem D\_', 'Ferreira e Barbosa', 'Sotécnica', 'Vicaíma', 'Tratiobra', 'Catari', and 'Moçambicanos e Angol...'. The main content area displays a table titled 'TRABALHOS À HORA' with columns for 'Dia', 'Operações de trabalho a hora', 'Identificação de trabalho realizado', 'Hora', 'Lugar de trabalho', 'Descrição do trabalho', and 'Método de trabalho'. The table is currently empty. The page number 'Página 1' is visible at the bottom of the table area.

# OBRIGADO!!!



**DA COMPETITIVIDADE  
À INTERNACIONIZAÇÃO:  
DESAFIOS E SOLUÇÕES**

ORGANIZADO POR:



COM O APOIO DE:



AICCOPN  
Associação dos Industriais da Construção  
Civil e Obras Públicas

FINANCIADO POR:

